

株式会社サテライトオフィス

ChatGPT導入検証&導入支援メニュー



株式会社サテライトオフィス

2023年5月7日

サテライトオフィス 企業活用 GPT 導入支援



サテライトオフィスの AI ソリューションは、
「サテライト .AI」 ブランドとして提供していきます！

サテライトAI とは、サテライトオフィスの
AIソリューション ブランド になります！

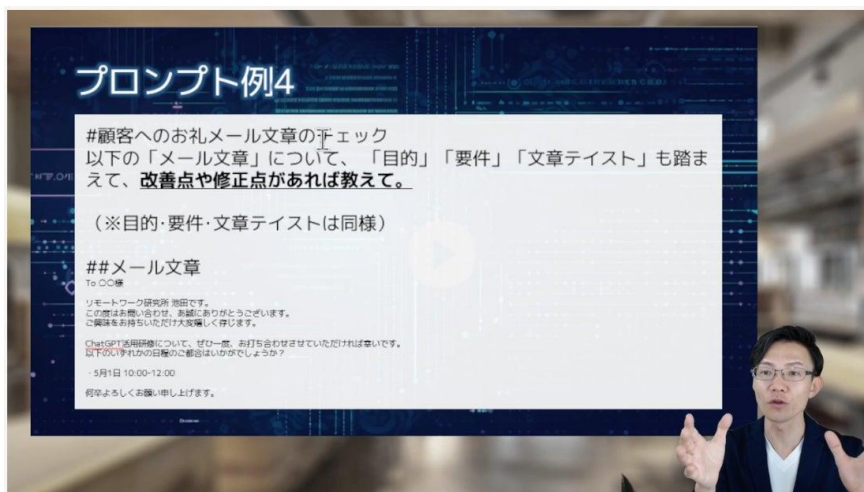
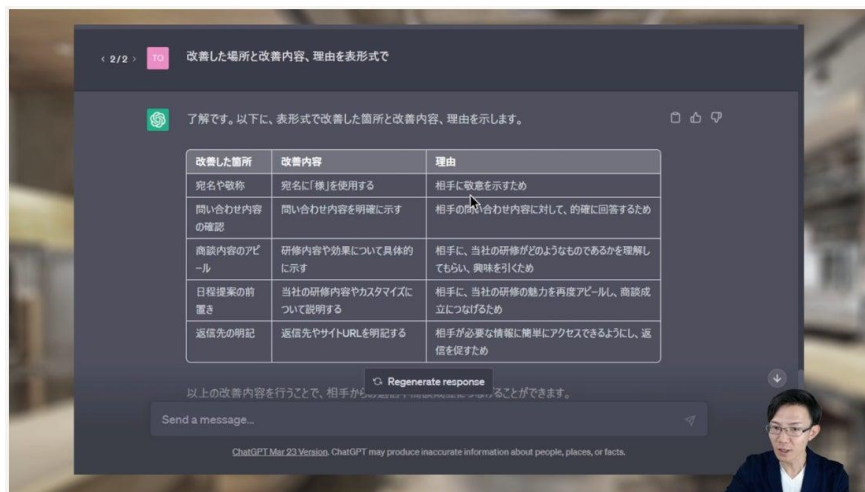
ChatGPT導入検証&導入支援メニュー

ChatGPT または、GoogleBardを、社内導入の検証/導入支援のメニューを説明いたします。

①ChatGPT活用オンライン研修 1ユーザー月額100円(年間契約)

エラーニング動画提供

ChatGPTを社内利用するにあたっての、基本的なChatGPT説明から業務利用での教務別応用例を動画として、ご提供いたします。30名様まで参加可能です。1講座1時間（15分×4回セット程度）で、7講座からスタートし、（動画は逐次、最新情報を反映し、新しい講座動画をも増やしていきます。）



サンプル動画 <https://www.youtube.com/embed/LVTCeKOPfJQ>

ChatGPT導入検証&導入支援メニュー

ChatGPT または、GoogleBardを、社内導入の検証/導入支援のメニューを説明いたします。

① ChatGPT活用オンライン研修 1ユーザー月額100円(年間契約)

■ 基礎編1：文章作成でのChatGPT活用（全職種向け）

- ・ 文章作成業務でよくある課題（10分）
- ・ 文章作成でChatGPTができること（10分）
- ・ 活用例1：社外へのメール文章の作成（10分）
- ・ 活用例2：ブログ記事の作成（10分）
- ・ 活用例3：SNSの投稿文の作成（10分）
- ・ 活用例4：社内イベントの挨拶文の作成（10分）

■ 基礎編2：リサーチでのChatGPT活用（全職種向け）

- ・ リサーチ業務でよくある課題（10分）
- ・ リサーチでChatGPTができること（10分）
- ・ 活用例1：知らない事柄の調査（10分）
- ・ 活用例2：比較調査（10分）
- ・ 活用例3：業界や市場の調査（10分）
- ・ 活用のコツ：様々な「フレームワーク」を使おう（10分）

※動画コンテンツは、逐次、最新情報を反映し、新しい動画も増やしていきます。

ChatGPT導入検証&導入支援メニュー

ChatGPT または、GoogleBardを、社内導入の検証/導入支援のメニューを説明いたします。

②中堅企業様向け：導入/導入検証時の伴走サポート

ChatGPT/Google Bardの社内試験導入/全社導入に向けて、貴社社員の方をサポートします。

<取組概要>

- ・ 貴社の特定社員（2名）において、ChatGPTを活用した工数削減・成果例の創出を伴走サポート
- ・ 成果共有会を実施し、事例をベースに活用方法を伝えることで、社内の生成AI活用の機運を高める

<具体的な実施事項>

- ・ 貴社社員の中で2名を選抜いただく
 - 例1：営業担当
 - 例2：営業アシスタント
- ・ 各社員に以下のような形でChatGPT活用を伴走サポート（各6～8時間程度）
 - 業務のヒアリング
 - 業務での活用提案（プロンプト作成支援）
 - メール・チャットでの活用促進
 - 活用結果のヒアリング
- ・ 上記での活用結果をベースに、社内勉強会を実施（1時間～1.5時間程度）

費用感

- ・30万円程度～ 期間：1ヶ月程度

ChatGPT導入検証&導入支援メニュー

ChatGPT または、GoogleBardを、社内導入の検証/導入支援のメニューを説明いたします。

③大企業様向け：ChatGPTの社内試験導入/全社導入支援

#ChatGPT等の導入支援（業務プロセス分析、ユースケース創出）

<概要>

- ・ 貴社業務の中での具体的な活用シーン・ユースケースを創出し、展開する
 - オンラインおよびリアルでの研修を行いつつ、今後も活用できるような動画コンテンツ（資料）として残す
 - 一般論ではなく、貴社の実際の実務に根ざした実例・プロンプトを作る

<具体的な取組>

- ・ 具体的な実施事項（現状想定）
 - 貴社の体制・業務内容の把握
 - ChatGPTを活用する部署・業務領域の特定
 - 各業務領域でのChatGPT活用可能性の検討・検証
 - 各業務領域でのChatGPT活用例（活用シーン、具体的なプロンプト）の整理
 - ChatGPT活用例の研修コンテンツの開発（動画化、資料化）
 - ChatGPT活用例の研修実施（オンライン、実地）

ChatGPT導入検証&導入支援メニュー

ChatGPT または、GoogleBardを、社内導入の検証/導入支援のメニューを説明いたします。

②大企業様向け：ChatGPTの社内試験導入/全社導入支援

#ChatGPT等の導入支援（業務プロセス分析、ユースケース創出）

<アウトプットイメージ>

貴社の各業務領域におけるChatGPT活用可能性の整理資料
各業務領域での具体的なChatGPT活用例（活用シーン、具体的なプロンプト）の整理
ChatGPT活用例の研修コンテンツ（動画5～10時間程度＋資料）

<費用感>

400～500万円程度 期間：3ヶ月程度
→月50時間×3ヶ月程度の稼働想定。稼働内で可能な範囲で業務領域・研修コンテンツを拡充

ChatGPT導入検証&導入支援メニュー

ChatGPT または、GoogleBardを、社内導入の検証/導入支援のメニューを説明いたします。

②大企業様向け：ChatGPTの社内試験導入/全社導入支援

■ コンサルタント

リモートワーク研究所 池田 朋弘

- 早稲田大学卒業
- 起業家として8社の創業・4社のExitを経験
- 2018年～2021年まで、プライム上場の
(株)メンバーズの執行役員を務める
- 2021年1月からYouTubeチャンネル『リモートワーク研究所』をスタート
チャンネル登録数4.2万超 (2023年4月12日時点)
- ChatGPT活用の発信・研修・取材多数



ChatGPT導入検証&導入支援メニュー

ChatGPT または、GoogleBardを、社内導入の検証/導入支援のメニューを説明いたします。

②大企業様向け：ChatGPTの社内試験導入/全社導入支援

池田プロフィール

起業家として7社の創業・4社のExit経験あり。机上の理論でなく、事業での実践を通じた知見・ノウハウ・発想力が強み。

主な経歴

beBit



Pop!nSight



Members



現在

- 2008年にUXコンサルタントとして入社
- UXアプローチでのWebサイト/サービス改善によりCVR10倍などの成果を実現
- 2013年に代表取締役CEOとして創業
- UXリサーチャを多数育成。HCD取得10名以上
- 2017年4月、M&Aで(株)メンバーズのグループに
- 2018年、M&Aでのジョイン1年後に同社執行役員にも就任
- グループのマーケティング戦略・実施を担当
- トップランナーマーケティング、トナリスク、グロース・キャピタル、さくら事務所等で要職
- リモートワーク、新規事業、UI/UXの講師や発信活動も平行して取り組む



ChatGPT導入検証&導入支援メニュー

ChatGPT または、GoogleBardを、社内導入の検証/導入支援のメニューを説明いたします。

③企業向け@ChatGPT関連サービスの提供 (サテライトオフィス)



**サテライトオフィス
企業活用 GPT 導入支援**

サテライトオフィスの AI ソリューションは、
「サテライト .AI」 ブランドとして提供しています！

| | |
|--|---|
| 第1弾 既存チャットからChatGPT 相談 | 第2弾 社内ポータルサイト機能で、 ChatGPT 相談 |
| 第3弾 ブラウザ上で右クリックから ChatGPT相談 | 第4弾 メールでChatGPT相談 |
| 画像生成AI Stable Diffusion 導入支援 (ステーブルディフュージョン) | ChatGPT連動可能 Canva(キャンバ)導入支援スタート! (オンラインデザインツール) |

ChatGPT導入検証&導入支援メニュー

ChatGPT または、GoogleBardを、社内導入の検証/導入支援のメニューを説明いたします。

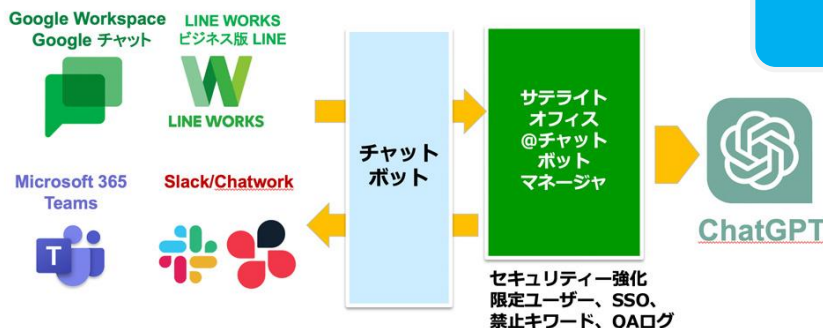
③企業向け@ChatGPT関連サービスの提供 (サテライトオフィス)

サテライトAI・社内チャットからAI相談 (ChatGPT対応)

サテライトAI・社内チャットからAI相談 (ChatGPT対応) 機能を説明します！

社内チャットからAI相談機能とは？

企業利用チャット (Google Chat、Teams、LINE WORKS、Slack、Chatwork) から、ChatGPT (チャットGPT) に問合せができる機能です！



既存の社内チャットから
ChatGPTに相談

スマートフォンでも利用可

スマートフォンでも同様

質問

ChatGPT からの回答

連続質問 (前の文書を記憶考慮)

禁止ワードでブロック



ChatGPT導入検証&導入支援メニュー

ChatGPT または、GoogleBardを、社内導入の検証/導入支援のメニューを説明いたします。

③企業向け@ChatGPT関連サービスの提供（サテライトオフィス）

社内ポータルサイトからAI相談機能（ChatGPT対応）

社内ポータルサイト（サテライトポータル）のAIボタンからChatGPT 相談が可能

社内ポータルからChatGPTに相談

AI相談ボタン

ChatGPTサポート

AI ChatGPTで自動で回答します。以下に質問を入力ください！

テスラについて教えて！

AI テスラは、2003年に創業されたアメリカの電気自動車メーカーです。同社は、世界初の高性能な全電動スポーツカー「テスラ・ロードスター」を発売し、その後さまざまなモデルを展開しています。テスラの特徴としては、次のようなものが挙げられます。-電気自動車（EV）であること：テスラは、すべての車種が電気モーターで動くEV（電気自動車）です。電気を使って動くため、ガソリンなどの化石燃料を使わないため、環境に優しいとされています。-高性能であること：テスラの車種は、高性能であることが特徴です。特に、Model S Plaid（モデルS プ

ここで質問を入力ください

ChatGPT導入検証&導入支援メニュー

ChatGPT または、GoogleBardを、社内導入の検証/導入支援のメニューを説明いたします。

③企業向け@ChatGPT関連サービスの提供 (サテライトオフィス)

The screenshot shows a web browser window displaying the Sateraito.AI AI Board. The page title is "AIボード (ChatGPT対応) - サテラ". The URL is "aiboard.sateraitoai.jp/board?bid=48634af7aacb3c1b5f567029cc2fb2bd". The user is logged in as "haraguchi@baytech.co.jp".

The main content area shows a chat conversation:

- H** ChatGPTについてのセミナーを実施します。メンバーで話せばいいか? 案だしおねがい!! マー
- S** ChatGPTについてのセミナー
背景
皆さんこんにちは、私はAIアシスタント、GPT-3です。今日は、ChatGPTについてお話しします。
ChatGPTとは?
ChatGPTは、最近登場したAIチャットボットです。深層学習を用いてコンピュータに人と同じように考え、言葉で回答することができます。ChatGPTは、人工知能技術の先駆者であるOpenAIによって開発されました。このAI技術は、インターネット上での検索や質問応答など、様々な場面で活躍しています。
ChatGPTの特徴
ChatGPTは、人間との対話が可能です。日本語の文章や単語にも対応しています。ChatGPTは、人工知能の分野で注目を浴びており、今後、類似するAIチャットボットが増えることが予想されます。ChatGPTは、人の言語を理解する能力が高く、機械翻訳や自然言語処理の分野での活用が期待されます。
ChatGPTの応用例
ChatGPTは、今では、検索エンジンなどの質問応答方式のアプリケーションに活用されています。また、ChatGPTの技術を活用したAIチャットボットは、ビジネスやカスタマーサポートの分野で活躍しています。ChatGPTは、人工知能の進化とともに、より多機能かつ高度な知能を持つ安全で便利なシステムを提供していくことが期待されます。
まとめ
今日は、ChatGPTについてお話ししました。ChatGPTは、人工知能の技術を応用し、人との対話可能なAIチャットボットです。ChatGPTは、様々なアプリケーションで活用され、ますます高度な技術を持つシステムとして進化していくことが期待されます。 ありがとう

A blue callout box contains the text: **一般ChatGPT と同じインターフェイス ※企業利用の為に、セキュリティ強化済み**

The interface includes a sidebar with navigation options like "新しいボードを作成", "講演のトーク案", and "ChatGPT 連携機能...". The bottom of the chat area has a text input field with the placeholder "質問を入力してください..." and a send button.

Sateraito ~ for your best solution



BayTech Systems,
The Finest Solution
Company

サテライトオフィス
Sateraito Office

 Google for Education
Partner

 Google Cloud
Partner

認定ソリューション開発パートナー

株式会社サテライトオフィス
〒135-0016
東京都江東区東陽4-3-1
東陽町信栄ビル4F
TEL : 050-5835-0396 (代表)
FAX : 050-6861-2893
E-Mail : contact-info@sateraito.co.jp