

Workplace by Facebook 初回登録について

本章は、Workpalceの初回登録についてご説明します。




サテライト オフィス
Sateraito Office

登録完了メールの確認

The screenshot shows the Outlook interface. On the left, the folder pane shows 'Inbox' with 8421 items and 'Clutter' with 4352 items. A red circle with the number '1' highlights an email in the Clutter folder from 'Sateraito Office (Demo)'. The email subject is 'Workplace - Sater...' and the sender is 'Sateraito Office (Demo)'. The main pane shows the email content, which includes a blue banner with the text 'Workplaceへの招待' and a green button labeled 'アカウントを取得' (Get Account). A red circle with the number '2' highlights this button. Below the banner, the email body contains a message in Japanese: 'こんにちは、Kurodaさん Sateraito Office (Demo)では、社内の最新情報や重要なお知らせにWorkplaceを利用し始めました。アカウントを作成して、プロジェクトの共同作業や質問、情報交換をしたり、新しい同僚と交流しよう。' and a link to 'アカウントを取得'.

スタートボタンを押します

 Sateraito Office (Demo)

スタート Workplaceでよりスムーズに同僚と情報交換

アイデアや意見の交換や質問の投稿、同僚との交流など、Workplaceを使用することで、社内のコミュニケーションをやり円滑なものにすることができます。



チームメンバーをグループに追加

メールより簡単、ミーティングより生産的、そしてプライバシーを管理した環境で簡単にやり取りができるグループは、仕事やプロジェクトにぴったりの場所です。



スピーディーに連絡

同僚とリアルタイムでメッセージやドキュメントをやり取りしたり、ビデオ通話をすることができます。



最新情報をチェック

自分に合わせてカスタマイズされたニュースフィードで、重要な情報や最新情報を逃さずチェック。

アカウントを作成することで、Workplaceのプライバシーポリシー、使用に関するポリシー、Cookieポリシーに同意するものとします。

1


スタート →

日本語 Tiếng Việt English (UK) 中文(台灣) 한국어 Français (France) বাংলা Español Português (Brasil) Deutsch Italiano [+](#)

Facebook at Workについて (プライバシーポリシー) Cookie 使用に関するポリシー ヘルプ

Facebook © 2017

登録にあたり必要な情報を入力します

 Sateraito Office (Demo)

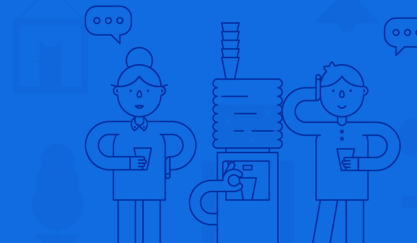
[戻る](#)

[プロフィールをプレビュー →](#)

ステップ2/4

Workplaceへようこそ

プロフィール情報を追加することで、同僚があなたを見つけやすくなります。



①

プロフィール写真

[プロフィール写真の設定](#)

メールアドレス

kuroda@nextsetdemo.onmicrosoft.com ✔ 認証済み

名前 (必須)

Kuroda

役職 (必須)

タイトル

部署

部署

マネージャー

マネージャー

WorkplaceプロフィールとFacebookプロフィールは、完全に別々のプロフィールとして使用できます。

ここで追加した情報やコンテンツは、Facebookの友達には表示されません。

②

[戻る](#)


[プロフィールをプレビュー →](#)

日本語 Tiếng Việt English (UK) 中文(台湾) 한국어 Français (France) বাংলা Español Português (Brasil) Deutsch Italiano +

[Facebook at Workについて](#) [\(プライバシーポリシー\)](#) [Cookie](#) [使用に関するポリシー](#) [ヘルプ](#)

Facebook © 2017

プロフィール写真を登録します

 Sateraito Office (Demo)

戻る

プロフィールをプレビュー →

プロフィール写真をアップロード

プロフィール写真を追加することで、同僚があなたを見つけやすくなります。




日本語 Tiếng Việt English (UK) 中文(台湾) 한국어 Français (France) ภาษาไทย Español Português (Brasil) Deutsch Italiano [+](#)

Facebook at Workについて (プライバシーポリシー) Cookie 使用に関するポリシー ヘルプ

Facebook © 2017

パスワードを定義します

 Sateraito Office (Demo)

[戻る](#)

[ニュースフィードへ移動 →](#)

ステップ 3/4 プロフィールをプレビュー

Sateraito Office (Demo)の同僚には、Workplaceでこのようにプロフィールが表示されます。

準備ができたなら、パスワードを設定してプロフィールの作成を完了してください。



— Sateraito Office (Demo)プロフィール —



①

Workplaceのパスワードを選択してください。

パスワード	パスワードをもう一度入力
<input type="password"/>	<input type="password"/>

Workplaceは最初3か月間無料でご利用いただけます。2017年1月1日までにWorkplaceの利用を開始することで、無料期間が2017年3月31日まで延長されます。詳しくは、Workplaceの料金をご覧ください。

団体を代表してWorkplaceエンタープライズ契約に同意し、団体の正式な代表者として契約する権利を有することを表明・確約する。

[戻る](#)

[ニュースフィードへ移動 →](#)


②

日本語 Tiếng Việt English (UK) 中文(台湾) 한국어 Français (France) বাংলা (Bangladesh) Español Português (Brasil) Deutsch Italiano [+](#)

Facebook at Workについて (プライバシーポリシー) Cookie 使用に関するポリシー ヘルプ

Facebook © 2017

他のメンバーを追加します

 Sateraito Office (Demo)

スキップ

同僚を追加 →

ステップ 4/4

同僚を追加

まずWorkplaceに数人の同僚を招待しましょう。招待するとアカウントが自動作成され、招待メールに送信されます。

①

氏名	メールアドレス
<input type="text" value="名前"/>	<input type="text" value="メールアドレス"/>
<input type="text" value="名前"/>	<input type="text" value="メールアドレス"/>
<input type="text" value="名前"/>	<input type="text" value="メールアドレス"/>
<input type="text" value="名前"/>	<input type="text" value="メールアドレス"/>
<input type="text" value="名前"/>	<input type="text" value="メールアドレス"/>


Workplace is a space for the people you work with. Invite anyone in your company and start working with them today.

+ さらに招待

スキップ

同僚を追加 →

②

[Facebook at Workについて](#) ([プライバシーポリシー](#)) [Cookie](#) [使用に関するポリシー](#) [ヘルプ](#)

Facebook © 2017 [日本語](#) [English \(US\)](#) [Tiếng Việt](#) [中文\(台灣\)](#) [한국어](#) [Français \(France\)](#) [தமிழ்](#) [Español](#) [Português \(Brasil\)](#) [Deutsch](#) [Italiano](#) [+](#)

以上で初回登録は完了です！

The screenshot displays the Sateraito Office user interface. At the top, there is a search bar and navigation links for 'ダッシュボード' (Dashboard), 'ホーム' (Home), and the user's name '黒田孝高'. The main content area is divided into several sections:

- Profile Section:** Shows the user's profile completion progress at 40%. A message states: 'プロフィールは40%記入済みです'. Below this, there is a section for 'プロフィール写真をアップロード' (Upload profile picture) with options to '写真をアップロード' (Upload photo) or 'ウェブカメラで撮る' (Take with webcam).
- Group Post Section:** A post titled 'グループに投稿...' (Post to group...) with options to '写真・動画を追加' (Add photos/videos) and '同僚をタグ付け' (Tag colleagues).
- Workplace Group Post:** A post from the 'Workplace' group titled 'Workplace — Everyone at Sateraito Office (Demo)'. The content includes: '=== Admin Set Up Video ===', 'Need help setting up Workplace?', and 'We've put together a quick 3 minute video to guide you through the steps that an Admin should take to setup their company's Workplace...'
- Right Sidebar:** Contains a 'SATERAITO OFFICE (DEMO)' management section with a 'メンバーを追加' (Add member) button. Below it is a 'ダウンロード' (Download) section with images of an iPhone and an Android phone, and a 'チャット' (Chat) window overlaid on top.
- Left Navigation Menu:** Includes 'ニュースフィード' (News feed), 'Work Chat', 'グループ' (Groups), 'イベント' (Events), '同僚を招待' (Invite colleagues), '社内ダッシュボード' (Intranet dashboard), 'グループを作成' (Create group), 'アナウンス' (Announcements), 'オープンディスカッション' (Open discussion), 'Workplace Tips', and 'アプリ' (App).

以降の手順については、下記ビデオを御覧ください！

https://www.youtube.com/watch?v=qq07d23t_Qg&feature=youtu.be

サテライトオフィス・シングルサインオン for Workplace by Facebook

弊社Workplace用のシングルサインオンツールのご紹介



サテライト オフィス
Sateraito Office



サテライト オフィス
Sateraito Office

ビジネス版Facebook (Workplace by Facebook) シングルサインオン機能、アクセス制限機能

ビジネス版
Facebook

サテライトオフィス・
シングルサインオン
for Workplace by Facebook

販売代理店
募集中

→ シングルサインオン機能をインストールする!
(管理者向け)

30日お試し利用/お問い合わせ

『サテライトオフィス・シングルサインオン for Workplace by Facebook』とは、ビジネス版Facebook=Workplace by Facebook サービスを、ご利用になる企業&ユーザに対して、ネットワークや端末による細かなアクセス制御や、パスワード強度、ログイン履歴などを簡単にかつ柔軟に設定、管理することができるサービスです。(例：自宅や社外からのアクセスを禁止し、管理者が許可したメンバーや許可したパソコンやスマートフォンでサービス利用を可能とする！等)

http://www.sateraito.jp/SSO_Facebook.html

サテライトオフィス・シングルサインオン for Workplace by Facebook

サテライトオフィス・シングルサインオン for Workplace by FB について、ご説明いたします。

全体
イメージ



サテライトオフィス・
シングルサインオン
for Workplace
By Facebook



Google App Engine ・ EC2の
パブリッククラウドサーバーを
使用！！

Workplace

- 【ログイン制御】
- IP制限、個別端末制限
- ログインログ
- 【パスワード強化管理】
- パスワード強度
- 有効期限、自動ログイン禁止、古いパスワード禁止、簡易パスワードの禁止



セールスフォース、ZohoCRM
既存システムとの
シングルサインオン

社内環境



社外環境

VPN拠点&ユーザー



社内パソコン、社外パソコン、スマートフォン、ガラ携帯別にアクセス制御可能

他のシステムとリンクして、パスワード統一、セキュリティー一括向上&管理！！

SAML2.0型 連携機能

 **Workplace**

by **facebook**

G Suite



サテライト オフィス
Sateraito Office

 **Office 365**

シングルサインオン

 **Dropbox Business**

Sateraito ~ for your best solution



BayTech Systems,
The Finest Solution
Company



Sateraito Office

Sateraito Office, Inc.
〒135-0016
2-2-4 Toyou, Koto-ku, Tokyo-to
Manulife Place Toyo-cho 7F
TEL : 050-5835-0396 (Rep)
FAX : 050-6861-2893
E-Mail : contact-info@sateraito.co.jp