

株式会社サテライトオフィス

**サテライトオフィス・シングルサインオン
for LINE WORKS**



シングルサインオン for LINE WORKS とは？



LINE WORKS



シングルサインオン機能とは？

企業版LINE(正式名称:LINE WORKS)のセキュリティーの強化(アクセス制御 & パスワード強化)を実現する為のサービスです。シングルサインオン機能は、Google App Engine上で動く安定したサービスです！

ログイン制御機能&パスワード強化機能

グローバルIPアドレス別、ユーザー別、組織別、端末別に、ログイン制限を行う事が可能です。パスワードルールを強化、定期パスワード変更 ログインログ収集、MACアドレスでの制御

データ連携機能 (API)

ユーザ情報、組織情報を一括管理

他システムとのシングルサインオンを実施

Google Workspace、Microsoft 365、AD、基幹系システム
他クラウドシステムとログインを実現



シングルサインオン for LINE WORKS とは？

シングルサインオン for LINE WORKSの機能について、ご説明いたします。

なぜ、シングルサインオンが必要なのか？

LINE WORKS は、ログインID&パスワードがわかれば、どこでもログインが可能です！
シングルサインオン機能を利用すると、会社、工場、店舗など利用場所を限定して利用可能！また、端末を指定して利用を制限可能です。

アクセス制御機能では、パソコン / スマートフォン に対して

- ・ IPアドレスでの利用制限（社外からのログインを禁止） 複数指定可
- ・ 端末個体識別での利用制限（出張などの社外からのアクセスを許可）
- ・ ログインログ収集
- ・ 利用端末数での利用制限
- ・ ブラウザ種別、携帯キャリア単位でのログイン制御
- ・ クライアント証明書認証
- ・ セキュリティーブラウザ認証

が可能です。



また、アクセス制御ルールはプロファイルという再利用できる形式で管理され、

- ・ ドメイン全体 / 組織別 / メンバー別
- ・ ネットワーク別（社内ネットワーク、社外ネットワーク、スマートフォン等）

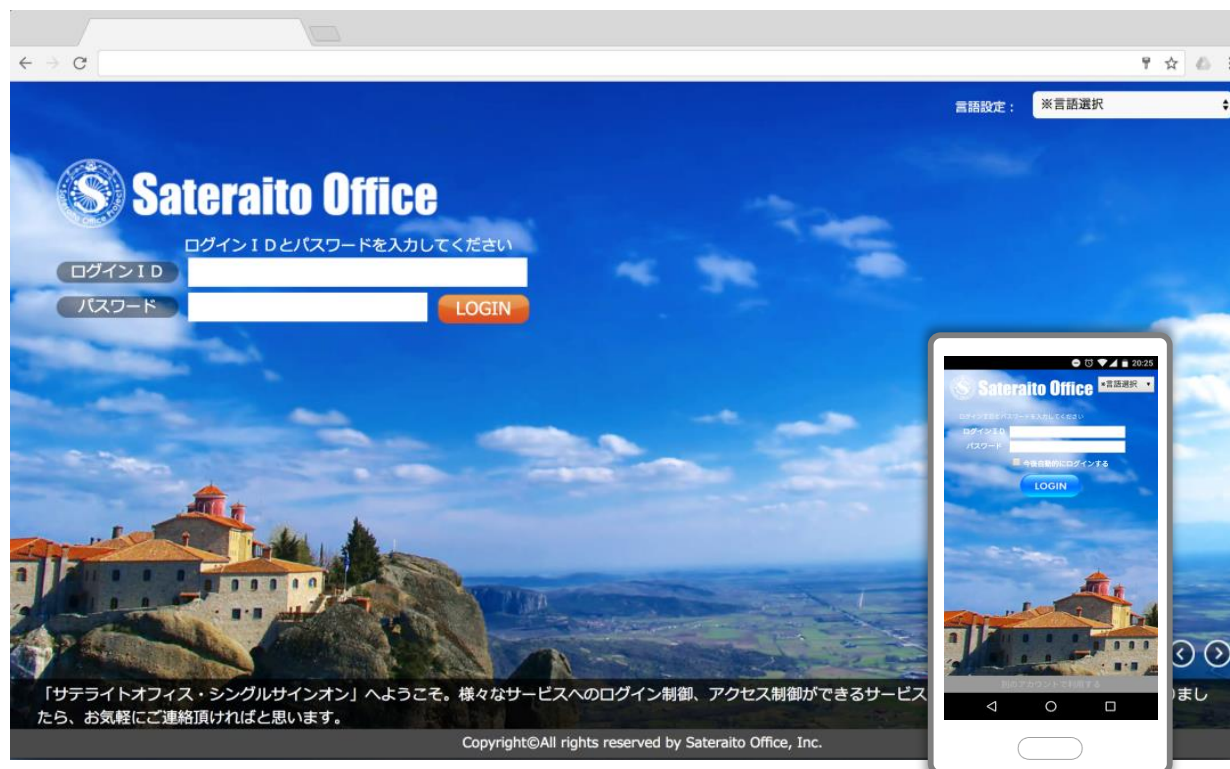
に設定する事が可能です。

シングルサインオン for LINE WORKS とは？

『パスワード強化機能』について、ご説明いたします。

シングルサインオン・パスワード強化機能

ログイン時のパスワード機能を強化する事が可能です。簡単なパスワードの利用禁止、有効期限の設定、以前利用したパスワードの禁止、自動ログイン禁止など、パスワードの定期的な変更などの、パスワード強化対策を実現可能です。



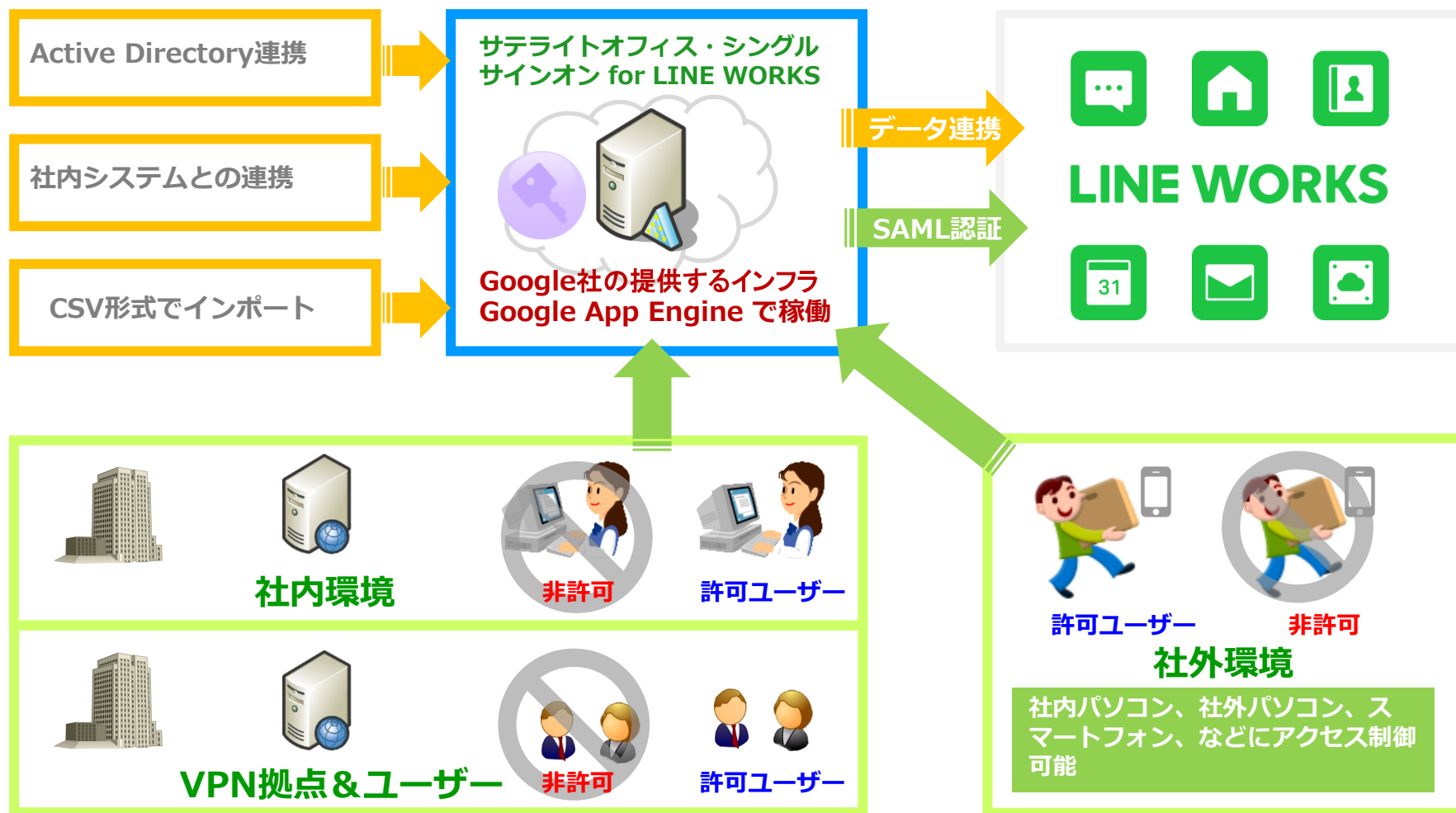
【機能一覧】

- ・簡易パスワードの利用禁止
- ・パスワードの有効期限の設定
- ・以前使ったパスワードの禁止
- ・自動ログインの禁止
- ・ログイン数回失敗時のロック
- ・パスワードの変更禁止機能
- ・パスワードの定期的な変更

※パスワード強化機能は、プロファイルとして設定し、ドメイン全体、組織別、ユーザー別に設定する事が可能です。

シングルサインオン for LINE WORKS とは？

シングルサインオンの『全体イメージ』について、ご説明いたします。



シングルサインオン・外部システム連携

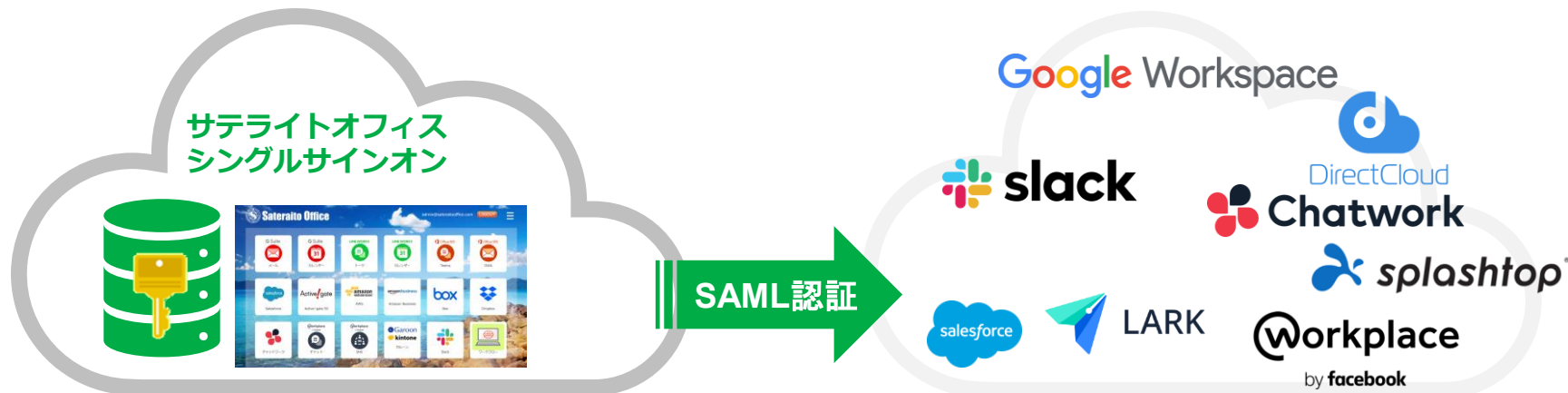
LINE WORKS以外のSaaSサービスや既存のグループウェア、基幹システムに対してもシングルサインオン認証が可能。既存のシステムの認証機能に合わせて柔軟にパラメータを設定し連携可能です。

『マイページ』に連携済みサービスのアイコンを表示することも可能です。



外部システムへのログインイメージ

SAML認証による外部システム連携（SAML以外にもPOST/GET、代行入力で連携可能です）



社内環境 (VPN)

社外環境

固定IP

固定IP以外

業務用PC

個人PC

業務用スマホ

個人スマホ



OK



NG



OK



NG



OK



NG

外部システム連携（SAML）対応済みサービス

Google Workspace	LINE WORKS	Microsoft 365	Workplace by Facebook
Salesforce	Dropbox Business	Box	Chatwork
AWS	Amazonビジネス	Slack	サイボウズガルーン/キントーン
デスクネッツNEO	Active! gate SS	DirectCloudBox	Lark Suite
Splashtop	Sugar CRM	ASANA	ARIBA (SAP)
Zendesk	Zoom	GitHub	DocuSign
イントラマート	ナレッジスイート	ZohoCRM/ZohoCreator	SANSAN
X-Point	楽楽精算	コンカー	ジョブカン
SmartHR	FreshWorks	LumApps	CIERTO (シエルト)
Moconavi	Bigtincan Hub	PrimeDrive	Zscaler
Tableau	連絡とれるくん	Zeem	HUE
CAIWA Service Viii	DOMO (旧SKUID)	eセールスマネージャー	Times
Wellspring	カオナビ	シャチハタクラウド	タレントパレット
如意箱(nyoibox)	WAN-Sign	AWS Client VPN	Atlassian Access
Qast	oVice	Adobe Admin Console	メールディーラー
datadog	Fortigate SSLVPN	CyberMailΣ / MailBaseΣ	LumApps
レシートポスト (旧 Dr.経費精算)	マネーフォワード	GitHub	backlog
コラボフロー	Bill One (SANSANの請求書システム)	ManageOZO3 (マネージオゾ)	NI Collabo
ConnectWise	BtoBプラットフォーム	Denodo	CourseBase

その他の対応アプリケーションは[こちら](#)

シングルサインオン・クライアント証明書認証



クライアント証明書 for LINE WORKSとは？

サテライトオフィス・シングルサインオンでは、ユーザーの認証や端末制御にご利用いただける、クライアント証明書の発行、管理、端末への配布の機能がございます。

Windows、Mac、Android、iOS、Chromebook と主要なすべてのOSに対応しており、追加費用なしでご利用いただけます。

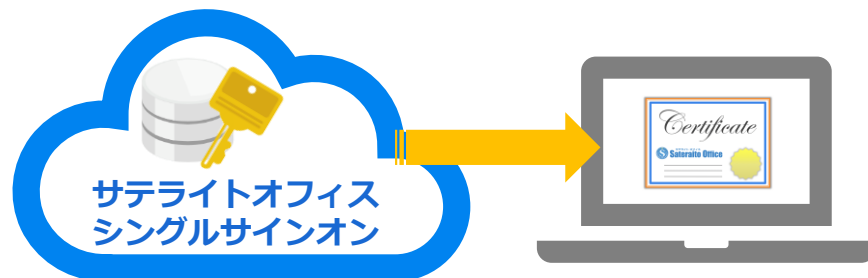
対応OS

Windows、Mac、Android、iOS、Chrome OS

※モバイル版アプリ、PC版アプリもクライアント証明書認証に対応しました！

管理機能

- ・ 管理者による一括発行/配布/失効が可能。
- ・ 社有端末のみインストール制御。
- ・ 発行、失効、インストール状況の確認が可能。



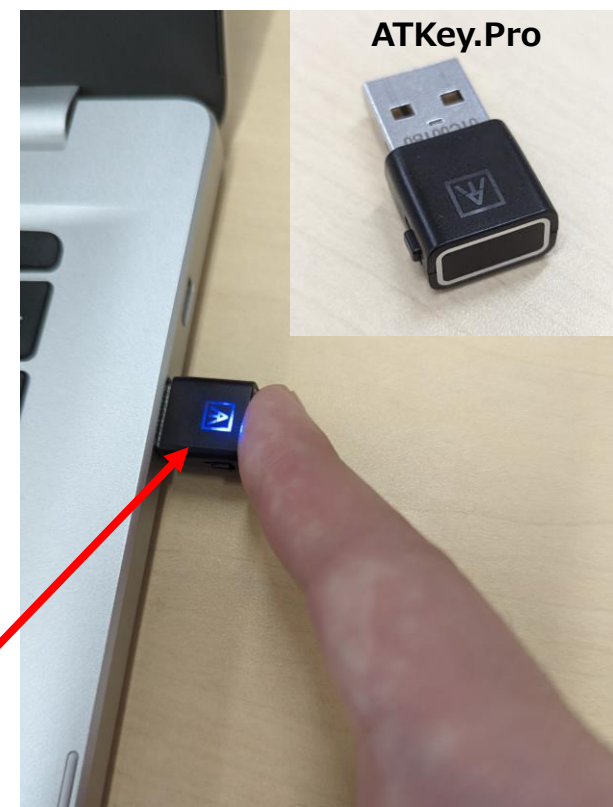
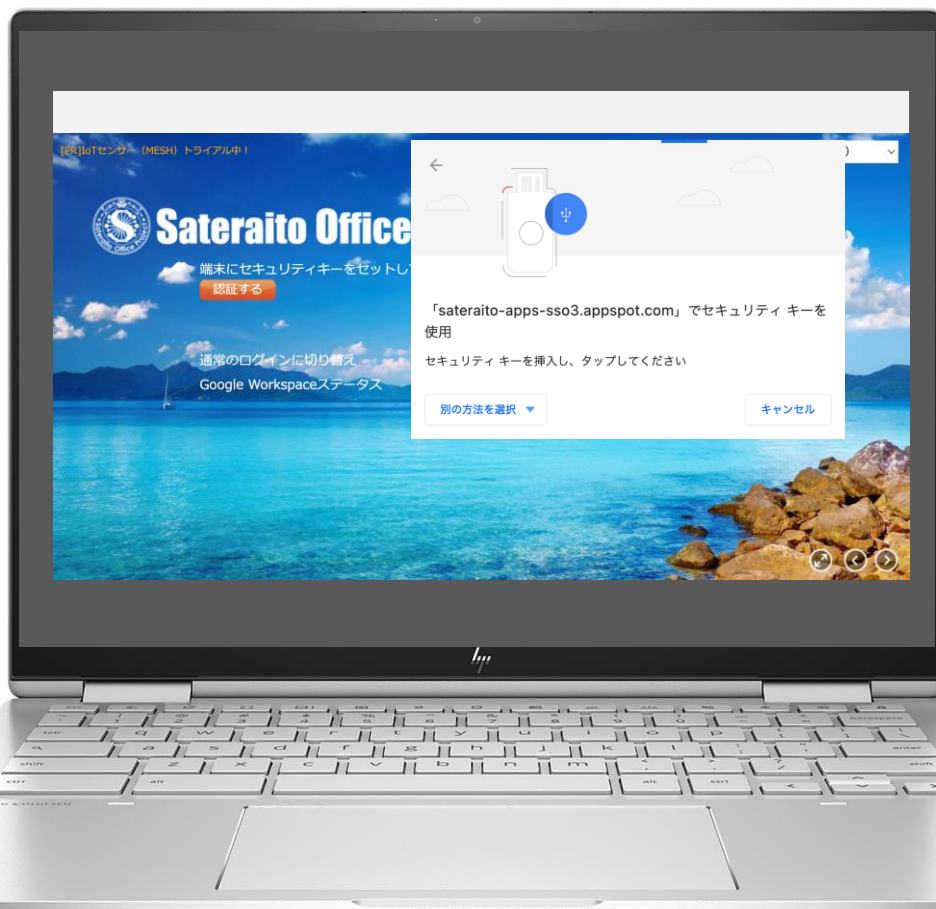
シングルサインオン・クライアント証明書認証

クライアント証明書『Android端末の認証方法』について、ご説明いたします。



FIDO2.0（生体認証）の指紋認証によるログイン

指紋認証に対応した『ATKey.Pro』を利用して生体認証（指紋認証）によるログインが可能です。
パスワードレス認証も可能。指紋認証とクライアント証明書認証を組み合わせるとより強固な認証も可能です。



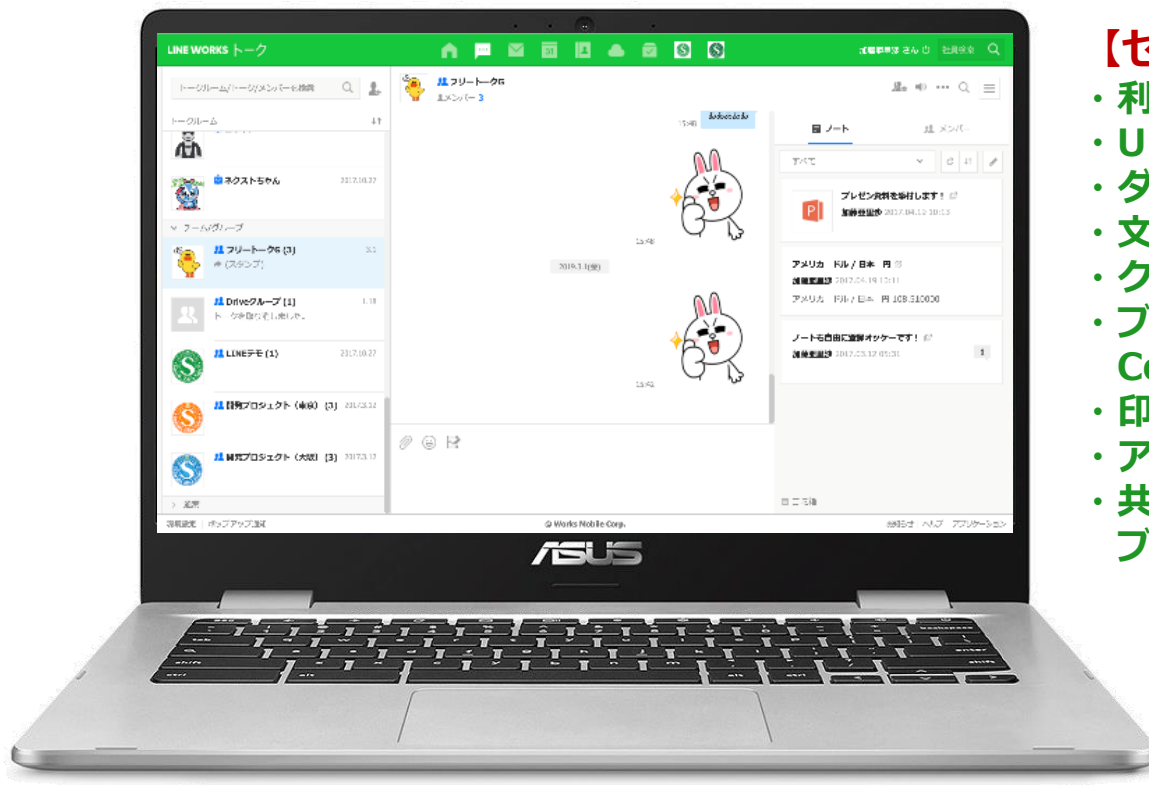
※写真はHP Chromebook x360 13c

シングルサインオン for LINE WORKS とは？

サテライトオフィス・シングルサインオン「セキュリティーブラウザ」について、ご説明いたします。

シングルサインオン・セキュリティーブラウザ for LINE WORKS

シングルサインオン for LINE WORKSのオプション「セキュリティーブラウザ」も利用可能です。



【セキュリティー機能】

- ・ 利用端末ID制限(MACアドレス/端末ID)
- ・ URLフィルター
- ・ ダウンロード禁止
- ・ 文字のコピー&ペーストの禁止
- ・ クリップボードの自動破棄
- ・ ブラウザ終了時にキャッシュクリア&Cookieクリア (データを残さない)
- ・ 印刷禁止 (クラウドプリントの禁止)
- ・ アドレスバーの表示の ON/OFF機能
- ・ 共有ブックマーク (管理者がユーザーのブックマークを管理可能)

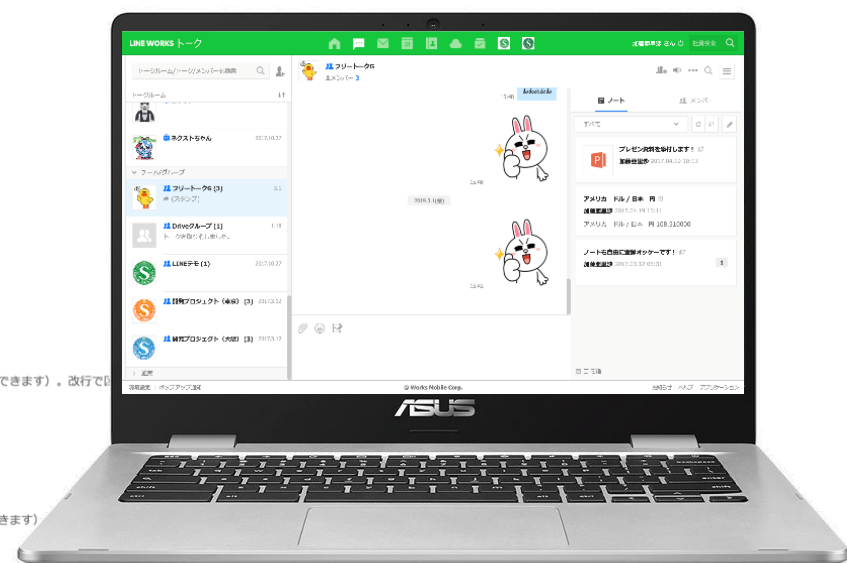
※写真はASUS Chromebook C423

シングルサインオン for LINE WORKS とは？

サテライトオフィス・シングルサインオン「セキュリティーブラウザ」について、ご説明いたします。

細かなセキュリティー設定が可能

- ログイン制御：**
 - 登録された端末のみログインを許可する
※ユーザー管理あるいはプロファイルにてUUIDの事前登録が必要です（UUIDはセキュリティーブラウザの画面などでご確認ください）。
 - 登録された端末は端末申請なしでもログインを許可する
[プロフィールに端末IDを登録](#)
- 自動ログイン：**
 - セキュリティーブラウザの「パスワード保存」を禁止する
※チェックするとユーザーは毎回パスワードを入力してログインする必要があります。
- 自動ログアウト：**
 - 自動サインアウトを有効にする (秒)
※セキュリティーブラウザアプリが指定秒数放置されると自動でサインアウトします（バックグラウンド状態のみ対象）。
- 自動ロックアウト：**
 - 自動ロックアウトを有効にする (秒)
※セキュリティーブラウザアプリが指定秒数放置されると自動でロックされます。解除のためにはロックコードの入力が必要です。
※この設定を有効にするとセキュリティーブラウザ側でロックコードの設定が必須となります。プッシュ通知機能をご利用の場合は「自動ログアウト」ではなく本設定がお勧めです。
- アドレスバー：**
 - ブラウザ内にアドレスバーを表示しない
- 共有ブックマーク：**
 - 営業用ブックマーク 共有ブックマークの登録・管理はこちら
※管理者がセキュリティーブラウザに表示するブックマークを管理できます。
- 個人ブックマーク：**
 - 個人でのブックマーク登録を禁止する
- 添付ファイル：**
 - 添付ファイルの閲覧を許可する
 - Workplace by Facebookへのファイルの投稿を禁止する
- クリップボード：**
 - コピー&ペースト、クリップボードの利用を許可する
- 印刷機能：**
 - 印刷を禁止する
- キャッシュ（一時ファイル）：**
 - ブラウザ終了時、キャッシュ（一時ファイル）+Cookieの自動削除（標準機能）
- 利用URL：**
 - 全体を許可とし指定URLのみ禁止する 全体を禁止とし指定URLのみ許可する
 -
 - ※正規表現が使えます。複数設定する場合は改行してご入力ください。
～例～
・クラウドプリントを禁止… https://www.google.com/cloudprint
・YouTubeを禁止… https://www.youtube.com.+
- 別ウィンドウで開くURL：**
 -
 - ※セキュリティーブラウザ内で開くのではなく別のウィンドウで開くURLを指定します。
※正規表現が使えます。複数設定する場合は改行してご入力ください。
- 画面キャプチャアプリ：**
 - 画面キャプチャアプリを禁止する
 - キャプチャを禁止するアプリ名：
 - ※キャプチャ操作を監視するアプリのプロセス名あるいはアプリ名を指定してください（プロセス名はタスクマネージャーで確認できます）。改行で
ら
- アンチウイルスソフト：**
 - アンチウイルスソフトのインストールを必須にする
 - インストールが必要なアプリ名：
 - ※アンチウイルスソフトのアプリのプロセス名あるいはアプリ名を指定してください（プロセス名はタスクマネージャーで確認できます）
※いずれか一つがインストールされればセキュリティーブラウザが利用できます。詳細はこちら
- アクセスログ：**
 - アクセスログの取得を有効にする
 - ※セキュリティーブラウザでのURLアクセスのログを取得し一覧で確認できるようになります（最大で6ヶ月分保存されます）。



シングルサインオン・二要素認証機能

二要素認証を有効にすることにより、SSOへのログイン時にIDとパスワードに加えて、ワンタイムの認証コードの入力を要求されるようになります。ワンタイムなので一度ログインで使用すると破棄され再利用できません。二要素認証を利用することにより、より強固なセキュリティを実現可能です。



認証コード方式

事前に登録された予備のメールアドレスに送信される認証コード入力する方式です。



認証アプリケーション方式

Google認証システム / Microsoft Authenticator アプリなどのTOTPベースの認証アプリケーションから発行される認証コードを入力する方式です。



顔認証方式 (Experimental)

事前に登録した顔写真と照らし合わせることで認証する方式です。
(※一部ブラウザ、アプリケーションではご利用頂けません。)



セキュリティキー方式

ログイン認証、二要素認証用のFIDO、FIDO2のセキュリティキーを登録してログインする方式です。

シングルサインオン for LINE WORKS とは？

サテライトオフィス・シングルサインオン「パスワード強化機能」について、ご説明いたします。



[マイページ](#) | [ヘルプ](#) | [ログアウト](#)

ダッシュボード ユーザ管理 組織(Group)管理 **セキュリティール管理** デバイス管理 タスク管理 外部システム連携管理

セキュリティール管理

- プロファイル一覧
- プロファイルの追加**
- アクセス制御 - 社内
- アクセス制御 - 社外
- アクセス制御 - スマートフォン

ショートカット

- クライアント証明書一覧
- アクセス申請一覧
- ログイン履歴一覧
- セキュリティブラウザ履歴一覧

ここではパスワードポリシー等ログインアクセスに関する設定やIPアドレスや端末を制御するプロファイルを作成し、全体あるいは組織、ユーザごとにプロファイルで制御することができます。なお、プロファイルが適用されないユーザは、無制限でどこからでもアクセス可能となります。

プロファイル詳細・編集

ログイン・パスワードに関する設定

連続ログイン失敗時のロック機能やパスワード関連の設定です。

ログインロック: 有効 無効 5 回連続ログインに失敗したら 1時間 の間ロック

※ログインロック設定は管理者に対しても適用されます。

パスワード変更・再設定: ユーザによるパスワードの変更・再設定をさせない (基本はOFF)

ユーザによるパスワードの変更や再設定をさせたくない場合はチェックしてください。

パスワード強度: 8 文字以上 ユーザーIDを含むパスワードを禁止する
 半角数字 英字(大文字) 英字(小文字) 記号 が必要

パスワード有効期限: 設定なし 経過後、パスワード変更を強制 (期限前通知: 設定なし に通知する)

※この設定はパスワード変更・再設定が有効の場合のみ利用されます。

パスワード履歴チェック: 設定なし 世代前までのパスワードをチェックし、同一パスワードへの変更をNGとする

※この設定はユーザによるパスワード変更の際に適用されます。

サテライトオフィス・セキュリティブラウザの設定

サテライトオフィス・セキュリティブラウザをご利用頂くための設定です。アクセス制御をはじめ、セキュリティブラウザの機能を詳細に制御できます。

アクセス制御に関する設定

アクセス制御に関する基本設定です。ここでの設定は社内、社外、スマートフォンなどのアクセス環境に関わらず適用されます。

マイページに関する設定

パスワード強化機能

シングルサインオン for LINE WORKS とは？

サテライトオフィス・シングルサインオン「アクセス制御機能」について、ご説明いたします。

社内からのアクセス時の制御

社内のネットワークからのアクセス時の制御を設定します。
スマートフォンでも社内ネットワークからアクセスした場合はこちらの設定によって制御されます。

ネットワーク制御

社内ネットワーク

- テナント設定で指定された社内ネットワークのグローバルIPアドレスを使用
例：「202.222.123.120」、「3FFE:FFFF::8:800:20C4:0」（調査方法は[こちら](#)）
※IPv6環境の場合はサブネットマスクは不要です。

サブネットマスク... 社内ネットワークのIPアド...

ログインタイプと二要素認証の設定

ログイン設定

ログインタイプ： SSOパスワード（推奨） 社員ID・SSOパスワード クライアント証明書認証 ワンタイム・ランダムパスワード

二要素認証： 二要素認証を有効にする
二要素認証種別： 顔認証（カメラを起動）（Experimental）
 TOTPベースのワンタイムパスワード（認証アプリケーション）
 認証コードをメール送信（予備のメールアドレス）

予備のアドレス、認証アプリケーション、顔写真登録済みユーザーのみ有効にする（未登録時は登録ページに遷移します）

※二要素認証によりIDとパスワードのみの認証に比べてより強固なセキュリティが実現できます。
※顔認証はブラウザや端末によっては動作しない場合があります。複数の認証種別を有効にする事を推奨します。
※二要素認証利用時には自動ログイン機能はご利用頂けません。

自動ログイン： 有効にする

※ログイン画面の「今後自動的にログインする」にチェックを入れることでユーザは次回以降IDとパスワードの入力なしにアクセスできるようになります。

※明示的にログアウトしたりブラウザのCookieをクリアすると解除されます。

ログイン後に遷移するURLを指定可能

ログイン後に遷移するURL：

- ユーザが各グループウェアサービスにアクセスした場合にはそちらを優先する
※ユーザのログイン時に最初にアクセスするURLを指定できます。（例：社内ポ...

社内・社外・スマートフォン
からの細かなアクセス制御

シングルサインオン for LINE WORKS とは？

サテライトオフィス・シングルサインオン「ログイン履歴機能」について、ご説明いたします。



[マイページ](#) | [ヘルプ](#) | [ログアウト](#)

ダッシュボード ユーザ管理 組織(Group)管理 セキュリティルール管理 デバイス管理 タスク管理 外部システム連携管理

テナント設定
 ■ テナント設定
 ■ 基本設定
 ■ ログイン制御設定
 ■ ログインページ設定
 ■ シングルサインオン設定

ユーザ管理
 ■ ユーザー一覧
 ■ ユーザの追加

組織(Group)管理
 ■ 組織一覧
 ■ 組織の追加

セキュリティルール管理
 ■ プロファイル一覧
 ■ プロファイルの追加

申請一覧・ログイン履歴
 ■ クライアント証明書一覧
 ■ アクセス申請一覧
 ■ ログイン履歴一覧
 ■ セキュリティブラウザ履歴一覧
 ■ オペレーションログ一覧

タスク管理
 ■ タスク一覧
 ■ LINE WORKSにデータ連携
 ■ Workplace by Facebookにデータ連携

外部システム連携管理

全ユーザのログイン履歴を確認することができます。ログインを試みた日時やログイン失敗時の理由などをご確認いただけます。またCSVファイルにてエクスポートすることも可能です。※ログイン履歴は一定期間（標準設定は1年間）以上たったものは削除されます。

ログイン履歴一覧

検索
 検索条件： ~

ログイン履歴一覧

エクスポート 検索条件で絞り込んでエクスポート

ログインID	アクセス日時	IPアドレス	XFF IPアドレス	結果	コード	キャリア	使用プロファイル	申請	証...	アクセス環境	詳細
kato@line.sateraito.jp	2019/10/29 21:53:18	220.107.196.215		成功		パソコン	管理者用プロフ...			社外	詳細
kato@line.sateraito.jp	2019/10/29 15:46:53	106.186.208.26		成功		パソコン	管理者用プロフ...			社外	詳細
kato@line.sateraito.jp	2019/10/29 15:45:41	106.186.208.26		成功		パソコン	管理者用プロフ...			社外	詳細
kato@line.sateraito.jp	2019/10/29 14:27:15	106.130.4.149		成功		パソコン	管理者用プロフ...			社外	詳細
kato@line.sateraito.jp	2019/10/29 14:26:11	122.249.131.245		成功		パソコン	管理者用プロフ...			社内	詳細
harada@line.satera...	2019/10/29 11:51:40	122.249.131.245		成功		パソコン	一般ユーザ用標...			社内	詳細
kato@line.sateraito.jp	2019/10/29 11:00:14	126.208.216.87		成功		パソコン	管理者用プロフ...			社外	詳細
kato@line.sateraito.jp	2019/10/29 10:49:09	122.249.131.245		成功		パソコン	管理者用プロフ...			社内	詳細
kato@line.sateraito.jp	2019/10/29 10:49:04	122.249.131.245		失敗	PASSWORD_FAILED	パソコン	管理者用プロフ...			社内	詳細
kato@line.sateraito.jp	2019/10/29 10:42:16	202.213.135.118		成功		パソコン	管理者用プロフ...			社外	詳細
kato@line.sateraito.jp	2019/10/28 09:18:02	122.249.131.245		成功		パソコン	管理者用プロフ...			社内	詳細
kato@line.sateraito.jp	2019/10/25 14:15:29	111.87.58.76		成功		パソコン	管理者用プロフ...			社外	詳細
kato@line.sateraito.jp	2019/10/25 13:27:25	103.77.169.67		成功		パソコン	管理者用プロフ...			社外	詳細
kato@line.sateraito.jp	2019/10/25 13:22:50	103.77.169.67		成功		パソコン	管理者用プロフ...			社外	詳細
kato@line.sateraito.jp	2019/10/25 12:26:27	103.77.169.67		成功		パソコン	管理者用プロフ...			社外	詳細
kato@line.sateraito.jp	2019/10/25 12:26:04	103.77.169.67		成功		パソコン	管理者用プロフ...			社外	詳細
kato@line.sateraito.jp	2019/10/25 10:59:29	122.249.131.245		成功		パソコン	管理者用プロフ...			社内	詳細
kato@line.sateraito.jp	2019/10/24 18:26:12	122.249.131.245		成功		パソコン	管理者用プロフ...			社内	詳細
honda@line.saterait...	2019/10/24 14:58:39	202.213.135.118		成功		パソコン	お客様公開デモ...			社外	詳細
honda@line.saterait...	2019/10/24 14:57:33	202.213.135.118		成功		パソコン	お客様公開デモ...			社外	詳細

ページ 1 / 50

ログイン履歴を一覧表示

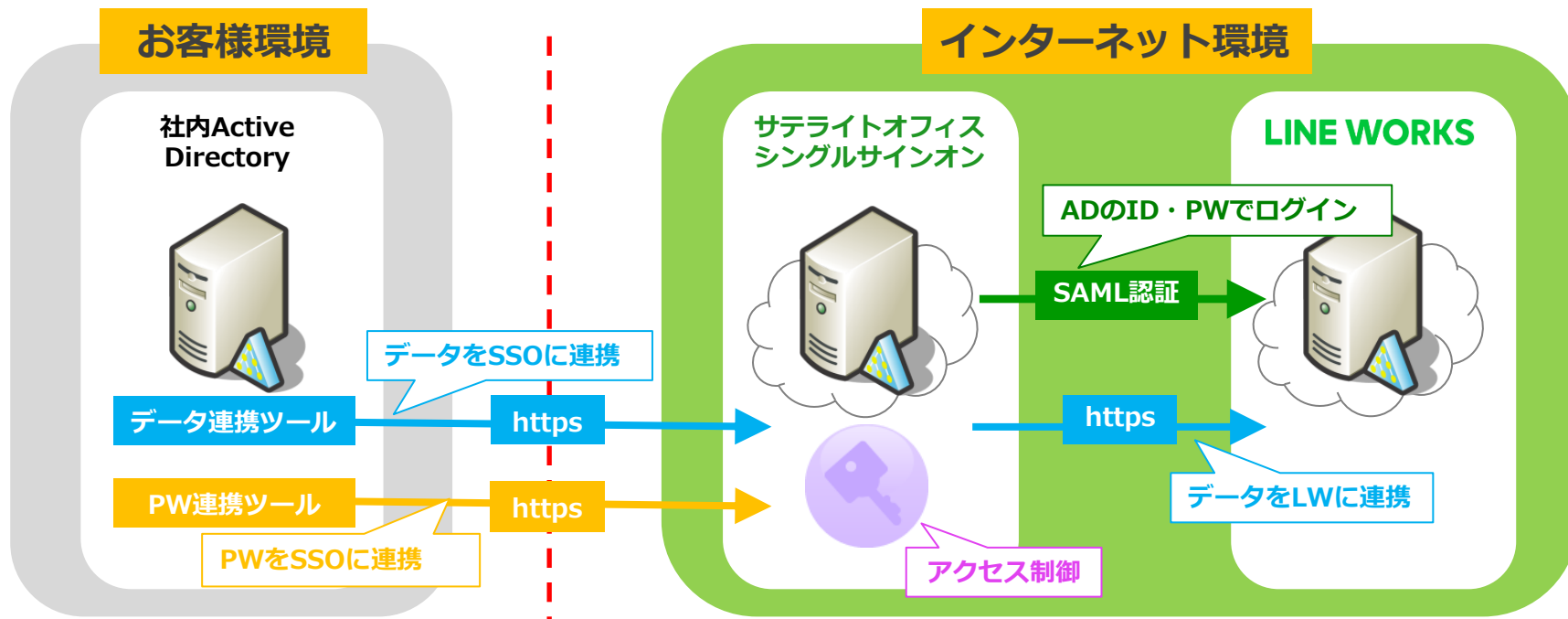
シングルサインオン for LINE WORKS とは？

シングルサインオン『データ連携機能』について、ご説明いたします。

LINE WORKS APIを利用して社内システムとのデータ連携が可能

社内システムや、Active Directoryのユーザ、組織、セキュリティグループ情報を定期的に連携することが可能。Active Directory連携ではPWのリアルタイム同期も可能です。

※図はActive Directory連携



シングルサインオン for LINE WORKS とは？

シングルサインオン『データ連携機能』について、ご説明いたします。

項目マッピング設定

LINE WORKSとシングルサインオンのユーザーや組織の項目マッピングができます。通常は標準から変更する必要はありません。

項目	外部システム項目	説明
組織	External Key: ※連携する項目を選択	※LINE WORKSとSSOのデータを連携させる際の識別子
	ID: ※連携する項目を選択	※Liteプランの場合はアカウントID
	組織名: ※連携する項目を選択	※組織の名称
	説明: ※連携する項目を選択	※管理用の説明
ユーザー	External Key: ※連携する項目を選択	※LINE WORKSとSSOのデータを連携させる際の識別子
	ID: ※連携する項目を選択	※Liteプランの場合はアカウントID
	姓: ※連携する項目を選択	
	名: ※連携する項目を選択	
	姓(フリガナ): ※連携する項目を選択	
	名(フリガナ): ※連携する項目を選択	
	個人メールアドレス: ※連携する項目を選択	※このアドレスに招待メールを送信する際に使用されます
	サブメール: ※連携する項目を選択	※登録されているドメインのサブドメインを設定します
	職級: ※連携する項目を選択	※兼職ユーザーの職級のマッピング
	利用権限タイプ: ※連携する項目を選択	※LINE WORKS側で登録する権限タイプ
	ニックネーム: ※連携する項目を選択	
	電話番号: ※連携する項目を選択	
	携帯番号: ※連携する項目を選択	
	Fax番号: ※連携する項目を選択	
勤務先: ※連携する項目を選択		
担当業務: ※連携する項目を選択		



ユーザー/組織情報は、CSV形式で一括インポート、Active Directoryや社内システムとの連携が可能です。

シングルサインオン for LINE WORKS とは？

シングルサインオン『外部システム連携機能』について、ご説明いたします。

外部シ
ステム連携

基幹系システムや他クラウドサービスとのシングルサインオンが可能

社内システム・基幹系システムとは、POST・GET・SAMLなどでのシングルサインオンが可能です！他クラウドシステムとは、SAML連携していればシングルサインオン可能です！お問い合わせいただければ連携可能か？確認いたします！

【外部システムとのログイン】

Google Workspace、Microsoft 365、salesforce、DropboxBusiness、Workplace from Meta、ChatWork

その他・クラウドサービス社内システム・基幹系システムなど可能です！

その他

多言語対応 / 組織単位に管理業務を委任

サテライトオフィス・シングルサインオン は、多言語対応（日本語、英語、中国語、韓国語、各EU、東南アジア各国語・等・・・）されております。

管理者は、ドメイン全体/組織単位/グループ単位に管理者を置くことが可能です！

シングルサインオン for LINE WORKS とは？

サテライトオフィス・シングルサインオン 機能一覧

- ◎ ビジネス版LINE (LINE WORKS) のパソコン利用&スマートフォン利用でのログイン制御
- ◎ ユーザーアカウント、組織&グループの管理が可能
- ◎ ネットワークIPアドレス (グローバルIPアドレス) 単位でのログイン制御
- ◎ PC&スマートフォン端末単位でのログイン制御
- ◎ ブラウザ種別、携帯キャリア単位でのログイン制御
- ◎ **(New)** 曜日×時間帯、休日カレンダーによるログイン制御機能 (休日は管理者により登録可能)
- ◎ ユーザー毎、組織毎でのセキュリティーポリシーの設定
- ◎ 社内ネットワーク/社外ネットワーク/スマートフォンなどの個別にポリシー設定可能
- ◎ ユーザーのパスワードポリシー強化対応 (文字数、英数字必須制御、以前のパスワード禁止・・・)
- ◎ 定期的にパスワードの変更を強制可能
- ◎ 自動ログイン禁止機能
- ◎ パスワード変更禁止機能
- ◎ 連続ログイン失敗時のロック
- ◎ ログイン後の指定URLのジャンプ機能 (ログインしたらXXを開く)
- ◎ ユーザーのログインログの取得&CSVダウンロード可能 ※1年間保存、それ以上要相談
- ◎ **(New)** 社内のActiveDirectory (AD) または、既存システムからのアカウント同期が可能です！→複数ADと同期可能
- ◎ **(New)** 社内のActiveDirectory (AD) または、既存システムからの組織情報連携 (セキュリティーグループ、OU) が可能！
- ◎ **(New)** 社内のActiveDirectory (AD) とのパスワードのリアルタイム同期
- ◎ **(New)** 社内のActiveDirectory (AD) にログインすると、Google Workspace にも自動ログイン機能 (IISダイジェスト認証/統合認証)
- ◎ **(New)** 一般LINE、他社LINE WORKS との共有許可の一括設定機能
- ◎ **(開発中)** SSO→LINE WORKS 共有アドレス帳への動機機能 (AD→SSO同期が可能ですので、AD→SSO→LINE WORKS 同期が可能)

※機能一覧の内容は、開発中の機能も含まれます！

シングルサインオン for LINE WORKS とは？

サテライトオフィス・シングルサインオン 機能一覧

- ◎ (New) 所属組織毎に役職を設定機能
- ◎ (New) 複数会社間での兼務/兼職、配置転換機能
- ◎ 管理者権限をドメイン全体、組織単位、グループ単位、プロジェクト単位に委譲可能
- ◎ (New) 強制ログアウト機能 (定期的にログアウトさせる事が可能。ユーザー指定/全員) → 管理者便利ツールで実現
- ◎ (開発中) アカウント追加時のワークフロー機能 (現場:申請→承認→管理部門:最終承認)
- ◎ (開発中) 組織変更データの期日前登録 (例:4月組織変更データを3月に投入)
- ◎ 管理者の操作&オペレーションログ機能 (1年間保持)
- ◎ 社内システム、その他のクラウドサービスとのシングルサインオン機能 (GET、POST、SAML2.0)
- ◎ (New) セールスフォース(Salesforce.com) / ビジネス版Facebook (Workplace by Facebook) / ビジネス版Dropbox (Dropbox Business) / ラインワークス(LINE WORKS) / サイボウズ(Garoon / Kintone) / SurgarCRM / Zendesk / ActiveGateSS / ZohoCRM / ZohoCreator/Slack/AmazonAWS/Amazonビジネス(企業購買サイト) その他多数 (SAML対応されているサービスの全て! 詳しくはお問合せください!) ・ ・ とのシングルサインオン機能 → マニュアルはこちら
- ◎ 多言語対応 (英語、ドイツ語、フランス語、スペイン語、イタリア語、ポルトガル語、日本語、中国語、韓国語、その他多数可能)
- ◎ 中国からのアクセス対策 (事前にテストお願いします)
- ◎ (New) 複数会社間共有機能 (複数の会社でデータ連携が可能です) ※企業間連携または外部連携とも呼びます!
- ◎ IPv6環境でのログイン制限機能&ログインログ機能
- ◎ (New) MACアドレスでのログイン制御機能
- ◎ (開発中) Windows/Mac端末用アプリによるログイン端末認証 → ダウンロードはこちら (Win&Mac版)
- ◎ (New) 代行入力(=手動入力ログインを自動化) 型のシングルサインオン機能 (既存システムのログインも可能)
- ◎ (New) 2要素認証 (メール連絡認証:開発済,電話着信認証&SMS連絡認証:開発中)
- ◎ (New) 指紋認証によるログイン (指紋認証のみでログイン/IDパス+指紋認証でログイン) → デバイスははこちら

※機能一覧の内容は、開発中の機能も含まれます!

シングルサインオン for LINE WORKS とは？

サテライトオフィス・シングルサインオン 機能一覧

- ◎ **(New)**顔認証によるログイン2要素認証 (スマートホンやパソコンのカメラで顔認証)
- ◎ **(開発中)**フェリカ:Felicaカード (Suica,Edy,Pasmo...)、Mifareカードによるログイン2要素認証
- ◎ **(開発中)**フェリカ:Felicaカード (Suica,Edy,Pasmo...)、NFCカードによる自動ログイン、自動ログオフ機能
- ◎ **(開発中)**ビーコン (Beacon)によるログイン2要素認証
- ◎ **(New)**マトリックス認証 (ワンタイムパスワード) 機能 (ログイン時にワンタイムな数字に認証)
- ◎ **(New)**TOTP認証 (時間ベースのワンタイムパスワードによる2要素認証) 機能
- ◎ **(New)**クライアント証明書でのログイン制御機能 (一般クライアント証明書でのログイン制御が可能)
→サテライトオフィス・クライアント証明書：無償提供中
- ◎ **(New)**専用のセキュアブラウザ無償提供 (サテライトオフィス・セキュリティーブラウザ for LINE WORKS)
- ◎ **(開発中)**プッシュ通知機能：セキュリティーブラウザ利用時にスマホにプッシュ通知が可能
- ◎ **(New)**Microsoft Edgeブラウザ対応
- ◎ **(New)**SSOパスワードを復号不可なハッシュ値で保存機能
- ◎ **(New)**シングルサインオンの機能をAPIで外部操作&連携可能
- ◎ **(開発中)**会社共有端末での端末利用管理 (チーム全体で共有している端末での端末許可機能)
- ◎ **セキュリティー対策済み** (SQLインジェクション、クロスサイトスクリプティング、クロスサイトリクエストフォージェリ
ー対策済)

※機能一覧の内容は、開発中の機能も含みます！



シングルサインオン機能 構築サービス

本章は、シングルサインオン構築サービスの説明



シングルサインオン機能 構築支援サービス（有料）

シングルサインオン機能の構築支援サービスについて説明します！

シングルサインオン設定支援サービス

貴社へのヒヤリングを行い、弊社の方でシングルサインオン機能の設定を行います。

15万円～ 要見積



シングルサインオンサービスの無償サポート

貴社管理者様からの電話問い合わせ、メール問合せ、フォームからのお問い合わせにつきましては、全て無償にてサポート致します。
※別途有償にてユーザーレクチャーなどもご対応可能です。



社内システムとの連携支援サービス

貴社社内システムとの同期やシングルサインオン機能を実現する支援サービスになります。

50万円～ 要見積



最後に

本章は、その他の説明をします。



なぜサテライトオフィスなのか？

サテライトオフィスが提供するソリューションのメリットは何か説明させていただきます。

60,000社以上の導入実績による **ノウハウ提供**

60,000社（中小規模～大規模）以上の導入支援によるGoogle Workspaceの情報が豊富です。新しい機能や新しい技術に関しても、導入済みのお客様とのコミュニケーションによりいち早く解決して行きます。また、60,000社様の要望の多いものから拡張アプリケーションとしてリリースして行きます。

Google Workspace **ビジネステンプレート+アドオンアプリケーション**の提供

多くのビジネステンプレートをご用意しております。今までのグループウェアの様な、テンプレートも用意しております。また、Google Workspace内では実現できない部分は、拡張アプリケーションとして、API + Google App Engine などを利用する事で、今後も実現して行きます。是非、ご要望をください！

Google App Engine や APIによる開発 (**カスタマイズ**) **ソリューション**

弊社Google App Engineフレームワークによるシステム開発が可能です。またAPIを利用した社内システムとの連携ソリューションも有効的です！今後もGoogle App EngineやAPI技術は、早い速度で拡張していきます。サテライトオフィスでは、いち早く技術を習得し、ソリューションとして、提供して行きます。

弊社スペシャリストとの**テレビ会議&オンサイトによるスピーディーなサポート体制**

サテライトオフィスの**一番の強みはサポート**です。電話やテレビ会議や画面共有ソフトを利用し、とにかくスピーディーに解決して行きます。満足度高いサポートを提供していきますので、よろしくお願いいたします。



Sateraito ~ for your best solution



BayTech Systems,
The Finest Solution
Company



サテライトオフィス
Sateraito Office

**LINE
WORKS**

CERTIFIED PARTNER

株式会社サテライトオフィス
〒135-0016
東京都江東区東陽4-3-1
東陽町信栄ビル4F
TEL : 050-5835-0396 (代表)
FAX : 050-6861-2893
E-Mail : contact-info@sateraito.co.jp